



## API NY UDSKRIFT I DMS HAR FOKUS PÅ KVIERNES HOLDBARHED

STØTTET AF

# mælkeafgiftsfonden

'Kvier – produktion' er en ny udskrift i DMS Dyreregistrering, som bliver tilgængelig fra 9. oktober. Udskriften giver et godt billede af, i hvilken alder, besætningen eventuelt mister kvier – altså kviernes holdbarhedsprofil.

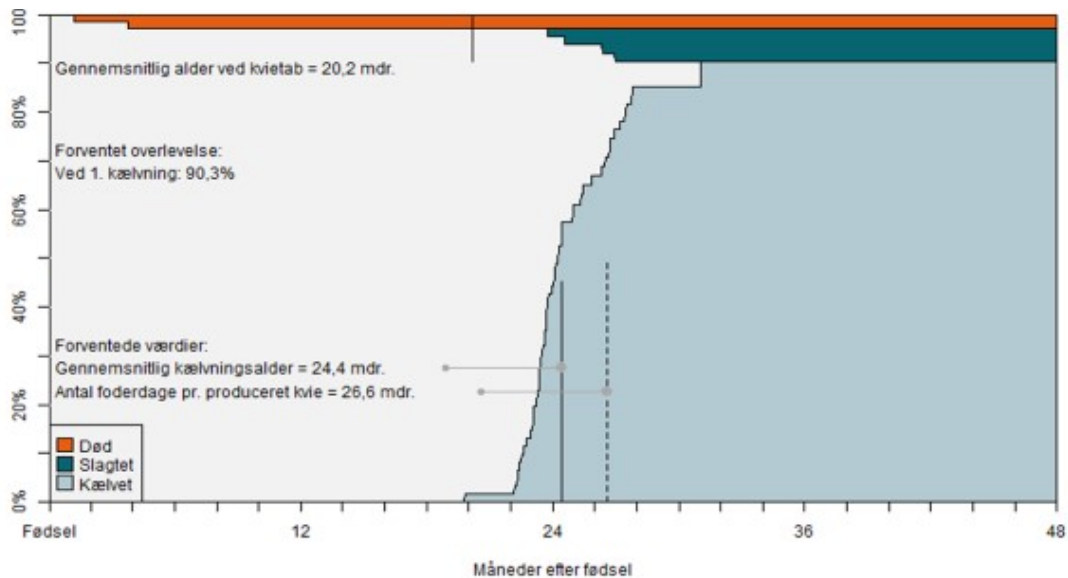
**Med udskriften bliver det nemmere at finde de bagved liggende årsager til kviernes afgang fra besætningen.**

## DER ER POTENTIALE FOR BEDRE RESULTATER

Tidligere opgørelser viser, at cirka 20 procent af en kvieårgang slagtes eller dør, inden de når at kælte. Der er stor variation mellem besætninger i andelen af "tabte" kvier, og det betyder, at der er potentiale i de fleste besætninger for at forbedre sine resultater. Udfordringen er især at få synliggjort holdbarheden på en forståelig måde, som øger kendskabet hos landmand og medarbejdere, samt motiverer til at tage handling.

Via et udviklingsprojekt har SEGES beskrevet en holdbarhedsprofil for kvier på driftsenhedsniveau (figur 1).

Figuren er en sandsynlighedsgraf baseret på de seneste 12 mdr. data fra bedriften. Ud fra de døde kvier, slagtede kvier, kvier som har kælvnet, og de kvier, som har været i bedriften de seneste 12 måneder er der beregnet en række nye nøgletal. Figuren indgår i en ny udskrift i DMS kaldet 'Kvier – Produktion' som vil være tilgængelig fra 9. oktober 2019.



**Figur 1** Eksempel på holdbarhedsprofil fra en dansk holsteinbesætning. Grafen viser både information om kælvningernes tidspunkt, hvornår død og slagting af kvier sker, samt hvad sandsynligheden for overlevelsen er fra første levedag til kælvning.

## START MED ET OVERBLIK VIA HOLDBARHEDSPROFILEN

Kviernes holdbarhedsprofil (figur 1) kan f.eks. være med til at understrege, hvornår eventuelle problemer med dødelighed er koncentreret. I besætningseksemplet i figur 1, sikrer management og opstart af de nyfødte kalve, at dødeligheden ligger på et lavt niveau, og det ses at det fordeler sig jævnt over de første 4 mdr.

Men holdbarhedsprofilen kan også vise, om der mistes kvier helt frem til kønsmodenhed, hvor årsagerne, afhængig af tidspunktet for død, f.eks. kan være dårlig immunisering, mangelfuld fodring eller lungebetændelse. Eller holdbarhedsprofilen kan vise, at der slægtes mange kvier ud i en sen alder, f.eks. på grund af for ringe tilvækst og dårlig succes i reproduktionen.

Det er også vigtigt at vide, om der sælges dyr til levebrug, når man skal have overblik over holdbarhedsprofilen. Hvor 'død/aflivet' og 'slagtet' repræsenterer en eller anden form for tab, når dyret jo som udgangspunkt var tiltænkt at indgå i mælkeproduktionen, vil 'salg til levebrug' og 'afgang til køer' jo repræsentere en gevinst. Derfor vises en opsummering af den samlede omsætning af kvierne i driftsenheden (figur 2).

Omsætning af kvier (seneste 12 mdr. )					
Omsætning/hændelse	1-60 dage	2-6 mdr	7-12 mdr	13-24 mdr	> 24 mdr
Død/aflivet	2	2	0	0	0
Slagtning	0	0	0	4	4
Køb	0	0	0	0	0
Salg levebrug	0	0	0	8	2
Afgang til køer	0	0	0	42	38

**Figur 2** Omsætning af kvier de sidste 12 mdr., fordelt på forskellige aldersgrupper

## INDSATSOMRÅDER

Sammen med holdbarhedsprofilen er der flere nøgletal, som er med til at beskrive succesen i forskellige perioder af kviernes opdrætsperiode, og omfanget den produktion, der ikke ender som kælvekvier, men i stedet dør eller slagtes. I den endelige version af den nye udskrift vil der være fokus på nøgletal, der beskriver perioderne 'Nyfødt til 2 mdr.', '2 mdr. til kønsmodenhed', 'Løbekvie', 'Kælvekvie' og '1.kalvs 0-150 dage'.

I afsnittet 'Kælvekvie' indgår nøgletallet 'Alder ved 1. kælving' og et nyt nøgletal 'Foderdage pr. kælvekvie, mdr.', som vist i figur 3. 'Foderdage pr. kælvekvie' er et udtryk for hvor mange foderdage der er brugt på både de kvier, der når frem til kælving, samt på de kvier der er døde eller slagtede inden de når kælving.

### Kælvekvie

#### Alder ved 1. kælving

Kvier (antal)	Gns.		Spredningen på driftsenhedsgns.		
	Mål	Opnået <sup>a</sup>	Egen driftsenhed	Bedste 25 %	Ringeste 25 %
Alder i mdr. (52)		24,4 *	1,9	1,4	2,2

\* Opnået værdi kan afvige lidt fra Nøgletalstjek fordi periode- og dyreafgrensning ikke er identisk

#### Foderdage pr. kælvekvie

Kvier	Egen driftsenhed		Foderdage, mdr. døde og slagtede kvier		
	Mål	Opnået <sup>a+b</sup>	Egen driftsenhed <sup>b</sup>	Bedste 25 %	Ringeste 25 %
Foderdage pr. kælvekvie, mdr.		26,6	2,2	1,9	7,5

**Figur 3** Opnåede niveauer for alder ved 1. kælving og foderdage pr. kælvekvie, med tilhørende benchmarking med en relevant sammenligningsgruppe.

De kvier der når frem til kælving og 1. laktation, skal ikke kun dække deres egne opdrætsomkostninger, men også de omkostninger, der er brugt på den del af kvieårgangen, som dør eller slagtes inden kælving.

## KØERNES HOLDBARHED STARTER HOS KVIERNE

Et højt managementniveau på hele bedriften starter hos kvierne. Kviekalve der kommer godt igennem deres opdrætsperiode og når frem til kælving med den rette størrelse og et godt sundhedsniveau, har større sandsynlighed for, også som ko, at bidrage til en høj holdbarhed.

Den nye udskrift 'Kvier-Produktion' skal være med til at øge bevidstheden om dyrenes

holdbarhed på bedriftsniveau, og give grundlag for at udpege sundheds- og reproduktionsmæssige indsatsområder.

---

© 2021 - SEGES Projektsitet